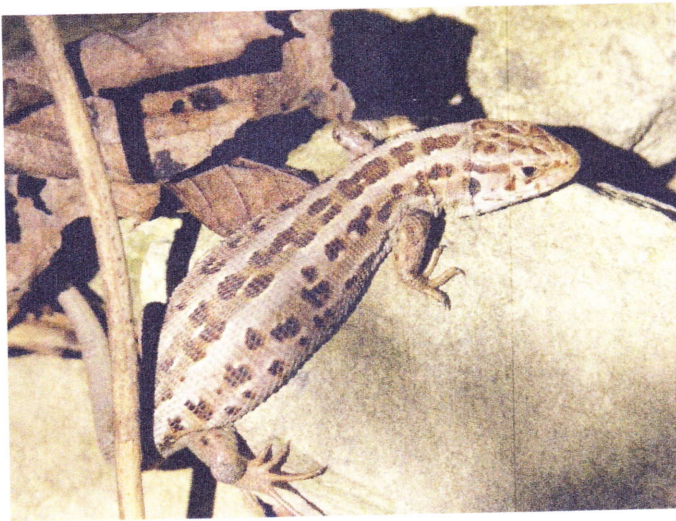


## **Lucertola agile *Lacerta agilis* (Linnaeus 1758)**

Nonostante il suo fuorviante nome italiano (peraltro sostituibile secondo Di Nicola et al. 2021 da “lucertola degli arbusti”), questa lucertola – la minore tra le cosiddette lucertole verdi – è in realtà una delle specie più massicce e meno agili della sua famiglia (25 cm, SVL 7 cm), soprattutto se confrontate con le varie *Podarcis*. Rispetto alle *Podarcis*, ha una colorazione decisamente più “da ramarro” con toni prevalenti di verde nei maschi e bruni nelle femmine. Ampiamente diffusa in Europa e in Asia centrale, dalla Francia fino alla Russia (Baikal) e alla Cina e dalla Macedonia fino alla Svezia meridionale, in Italia è presente marginalmente in poche località di confine del Piemonte, Alto Adige e Friuli in corrispondenza degli areali della specie in Francia, Austria e Slovenia rispettivamente. Secondo Corti e Lo Cascio (1999) “in Europa occupa i margini e le steppe di aree forestali, di strade e coltivi caratterizzati dalla presenza di siepi e boscaglie, le aree a macchia bassa spesso esposte a mezzogiorno, i prati subalpini”. Personalmente, ho avuto occasione di incontrare questa specie soltanto in Polonia (Małopolska), a Kamionka Wielka, e qui ho notato che aveva occupato, ai margini di boschi che gli agricoltori avevano ripulito da pietre, i monticelli di sassi di risulta accumulati lungo i sentieri usandoli convenientemente come rifugi. In questi siti particolari di evidente origine antropica si ritrovavano anche lucertole vivipare e orbettini. Ovipara, le femmine depongono a luglio 5-10 uova che poi schiuderanno entro 2-3 mesi



Lucertola agile, Kamionka Wielka, Polonia (RM)



Lucertola agile, femmina, Kamionka Wielka (RM)



Lucertola agile, giovane maschio in muta (RM)