

## Kurzmitteilung

### Opuntienspinne frisst Kanareneidechse

Dass Eidechsen nicht nur Jäger sondern auch selbst Teil der Nahrungskette sind, ist hinlänglich bekannt. Meistens gilt dabei der Grundsatz „große Tiere fressen kleine Tiere“. In diesem Wechselspiel zwischen fressen und gefressen werden kann es aber auch zu sehr unerwarteten Resultaten kommen.

Die Opuntienspinne (*Cyrtophora citricola*) (Abb. 1) ist dafür bekannt, dass sie in ihren großräumig gesponnenen Netzen selbst kleinere Wirbeltiere überwältigen kann. Bei Recherchen über die Kanareninsel La Palma haben wir die folgenden Aufnahmen erhalten, die dies am Beispiel einer jungen Kanareneidechse (*Gallotia galloti palmae*) sehr eindrucksvoll belegen (Abb. 2 - 4).

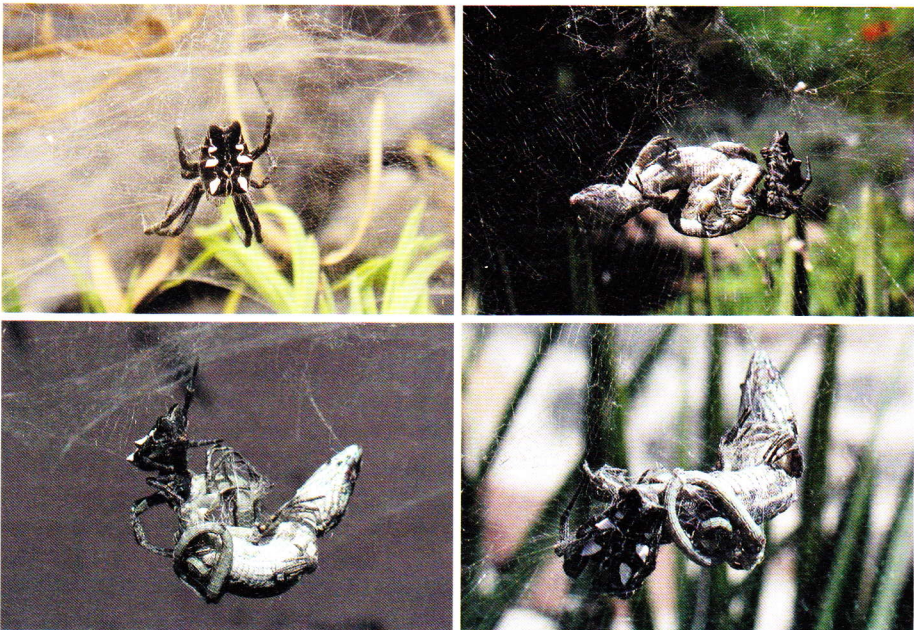


Abb. 1. Opuntienspinne (*Cyrtophora citricola*). – Foto: DIERK TOPP.

Abb. 2 - 4. Opuntienspinne frisst junge Kanareneidechse. – Fotos: DIERK TOPP.

Verfasser: ANGELIKA & SIEGFRIED TROIDL, Händelstraße 8, D-90768 Fürth.