

Lézard catalan, *Podarcis liolepis* (Boulenger, 1905)

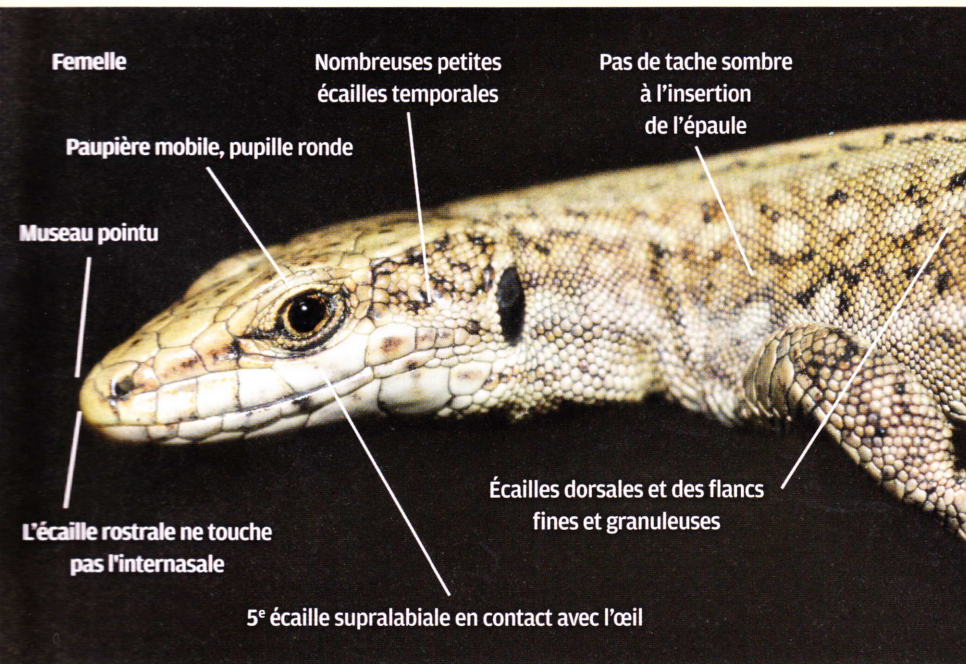
Habitats

zones rocheuses, parcs et jardins, abords des rivières, plaine et montagne (jusqu'à 2 750 m en Ariège pour *P. l. cebennensis*)

Liste rouge nationale : préoccupation mineure, tendance des populations stable

Liste rouge mondiale : préoccupation mineure

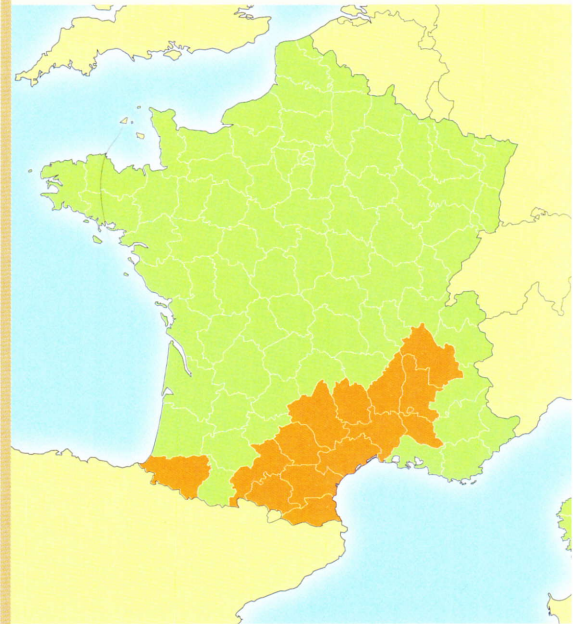
Clé d'identification



Taille maximale
16 cm

Ponte
1 à 4 œufs

■ Présence



🍴 Des lézards au menu...

Beaucoup de propriétaires de chats se demandent s'il est dangereux pour leur animal de compagnie de manger des lézards. Certains pensent qu'il va maigrir, avoir la diarrhée, des vers, ou s'empoisonner avec un produit toxique que le lézard aurait sur la peau... Malheureusement, les lézards sont comestibles et non toxiques. L'ingestion d'un lézard par un chat est préjudiciable au lézard et non au chat, et les problèmes causés sont d'une autre nature...