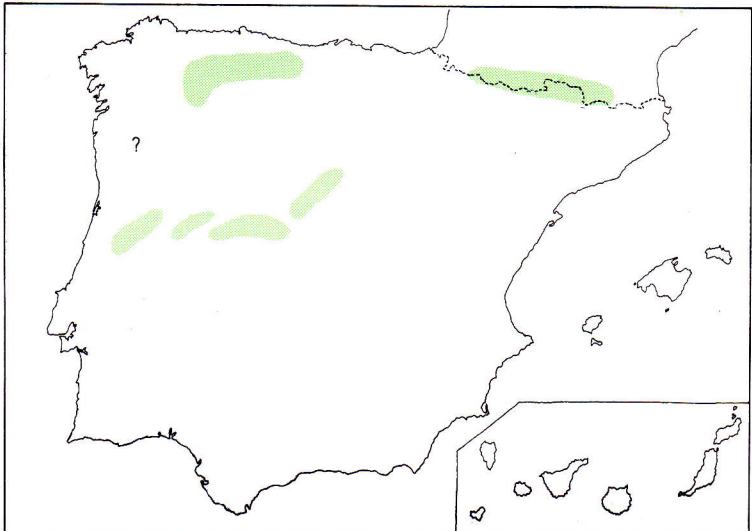
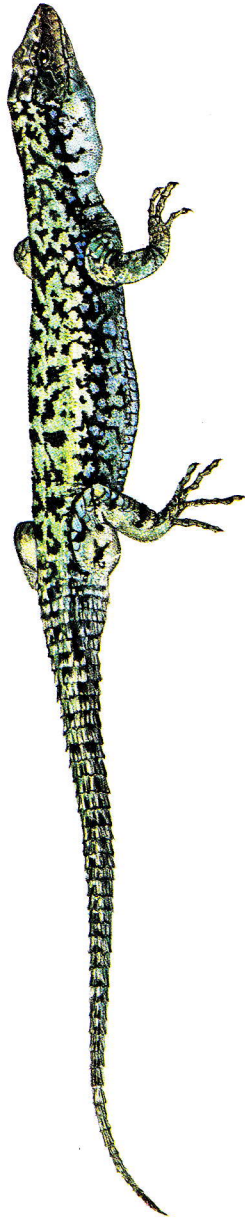


**Lacerta monticola** BOULENGER, 1905. Lagartija serrana.

**DESCRIPCION.** Cabeza muy deprimida, con el morro obtuso. Cola 1 y 3/4 veces la longitud de la cabeza y cuerpo. La rostral no contacta con la nasal. 6 ó 7 escamas superciliares, con una serie de gránulos entre ellas y las supraoculares. Masetérica grande. 2 ó 3 supratemporales, la primera a veces contacta con la cuarta supraocular. De 22 a 26 escamas gulares. Collar formado por 8 a 10 escamas. Escamas del dorso grandes y lisas, mucho mayores que las del costado, en número de 46 a 52 en el centro del cuerpo. 28 ó 29 series transversales de ventrales. De





Lagartija serrana (*Lacerta monticola*)

14 a 20 poros femorales a cada lado y de 23 a 26 lamelas bajo el cuarto dedo. Es típico de esta especie que en la cola alternan anillos anchos y estrechos. Dorso en el macho de color oliváceo claro con dos series de grandes manchas negras en el centro. Los costados son más oscuros, con diseño negro en forma de retículo que engloba otras manchas más claras. En la hembra el color es menos contrastado, con el dorso claro y una línea vertebral irregular formada por puntos. Los costados son de color pardo uniforme. El vientre es blanquizco con el borde de las escamas ventrales nítidamente negro. Los machos en celo presentan tonos verdosos en el vientre y dorso. Los recién nacidos son similares a las hembras, pero muy brillantes y con la cola azul.

*LONGITUD TOTAL.* Hasta 230 mm.

*BIOLOGIA.* Esta lagartija se encuentra exclusivamente en nuestras montañas a alturas comprendidas entre 1.500 y 2.800 metros. En estas zonas vive en agrupaciones más o menos numerosas que se hallan acantonadas en las pedrizas. Su alimentación es casi exclusivamente insectívora, complementada con arañas y otros animalillos. Por el momento su biología y costumbres permanecen completamente desconocidas.

*DISTRIBUCION.* Endemismo ibérico, vive en los Pirineos, Cordillera Cantábrica, montañas de Galicia y Sistema Central.