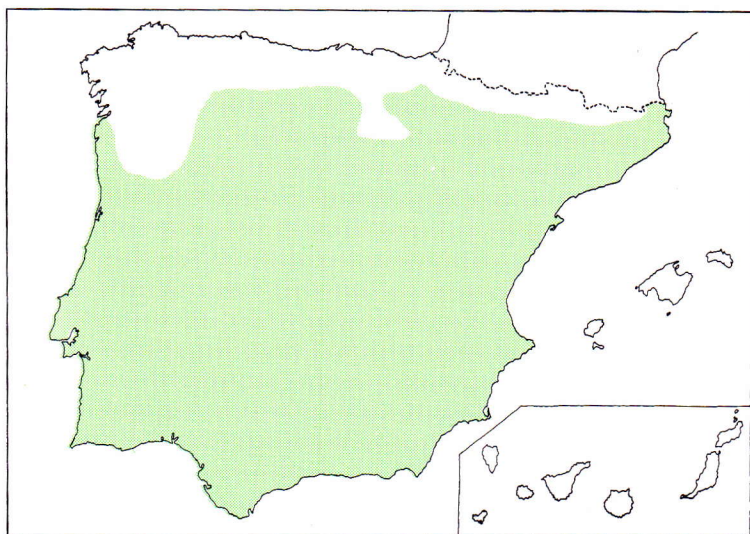
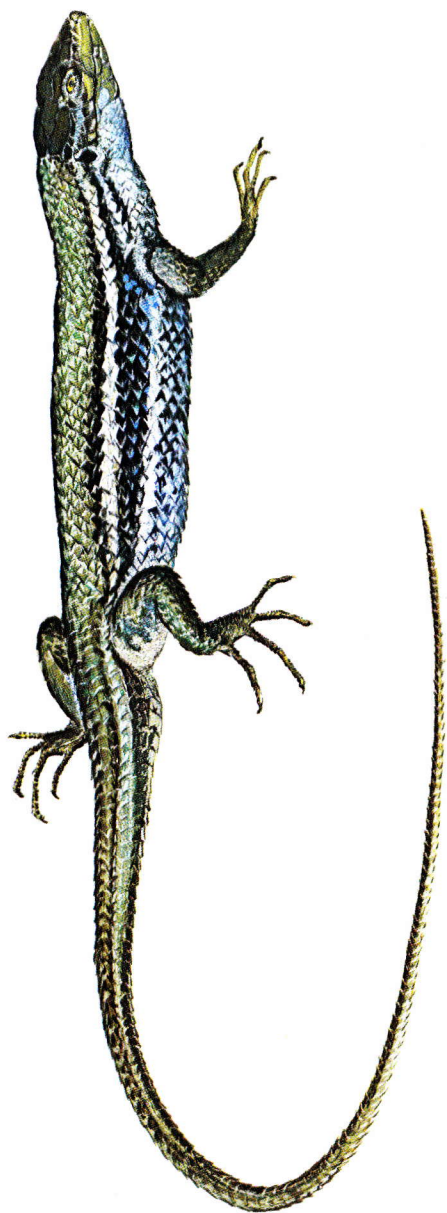


**Psammodromus algirus** (LINNAEUS), 1758. Lagartija colilarga.

*DESCRIPCION.* Cavity nasal colocada entre dos nasales. Collar y pliegue gular ausentes. Tres supraoculares y cuatro superciliares. Timpánica presente. Escamas dorsales grandes, de forma romboidal, fuertemente aquilladas e imbricadas, en número de 30 a 36 en el centro del cuerpo (incluidas las ventrales). Ventrales imbricadas y de forma más ancha que larga. Cuatro supralabiales anteriores a la subocular. De 14 a 21 poros femorales a cada lado y de 19 a 24 laminillas bajo el cuarto dedo. Cola dos a tres veces la longitud de cabeza y cuerpo. Dorso de





Lagartija colilarga (*Psammodromus algirus*)

color bronceado con una o dos bandas laterales doradas alternando con otra más oscura. Inferiormente son de color blanco amarillento. Los machos en celo presentan ocelos azules sobre los miembros anteriores y las escamas próximas se tiñen de oscuro. También en la garganta y región temporal se manchan de rojo.

*LONGITUD TOTAL.* Hasta 270 mm.

*BIOLOGIA.* Esta lagartija de larguísima cola muestra una predilección clara por los matorrales, en especial las jaras, donde se encuentra a cubierto de sus enemigos. De costumbres ligeramente arborícolas, frecuentemente busca los insectos de que se alimenta entre las ramas de estos matorrales. Al ser inquietada, permanece inmóvil, siendo muy difícil de distinguir, pues sus colores apagados se confunden muy bien con el entorno. También vive en el sotobosque de los pinares, medio degradado, donde demuestra su gran facilidad de adaptación y sus posibilidades de supervivencia. Al igual que *Psammodromus hispanicus* y *Acanthodactylus erythrurus*, emite chillidos muy agudos al ser capturado. La época de celo es muy precoz, apenas comenzada la primavera. A finales de junio y principios de julio las hembras ponen de 8 a 11 huevos, de forma esférica y de tamaño relativamente pequeño.

*DISTRIBUCION.* Prácticamente vive en toda la Península, exceptuando La Coruña, Lugo, Asturias, norte de León, Santander, País Vasco y Pirineos. Falta en las islas Baleares.