

Algyroides fitzingeri (Wiegmann, 1834)



Algiroide nano
Pygmy algyroides

Lacertidae



Tassonomia - Specie monotipica endemica della Sardegna e della Corsica, descritta come *Notopholis fitzingeri* da Wiegmann (1834). La sottospecie *logudorensis* Taddei, 1952 non è attualmente ritenuta valida.

Distribuzione generale - Specie endemica della Corsica (Francia) e della Sardegna, nonché di numerose isole satelliti elencate da POGGESI *et al.* (1996); non è stata confermata la sua presenza su Molara.

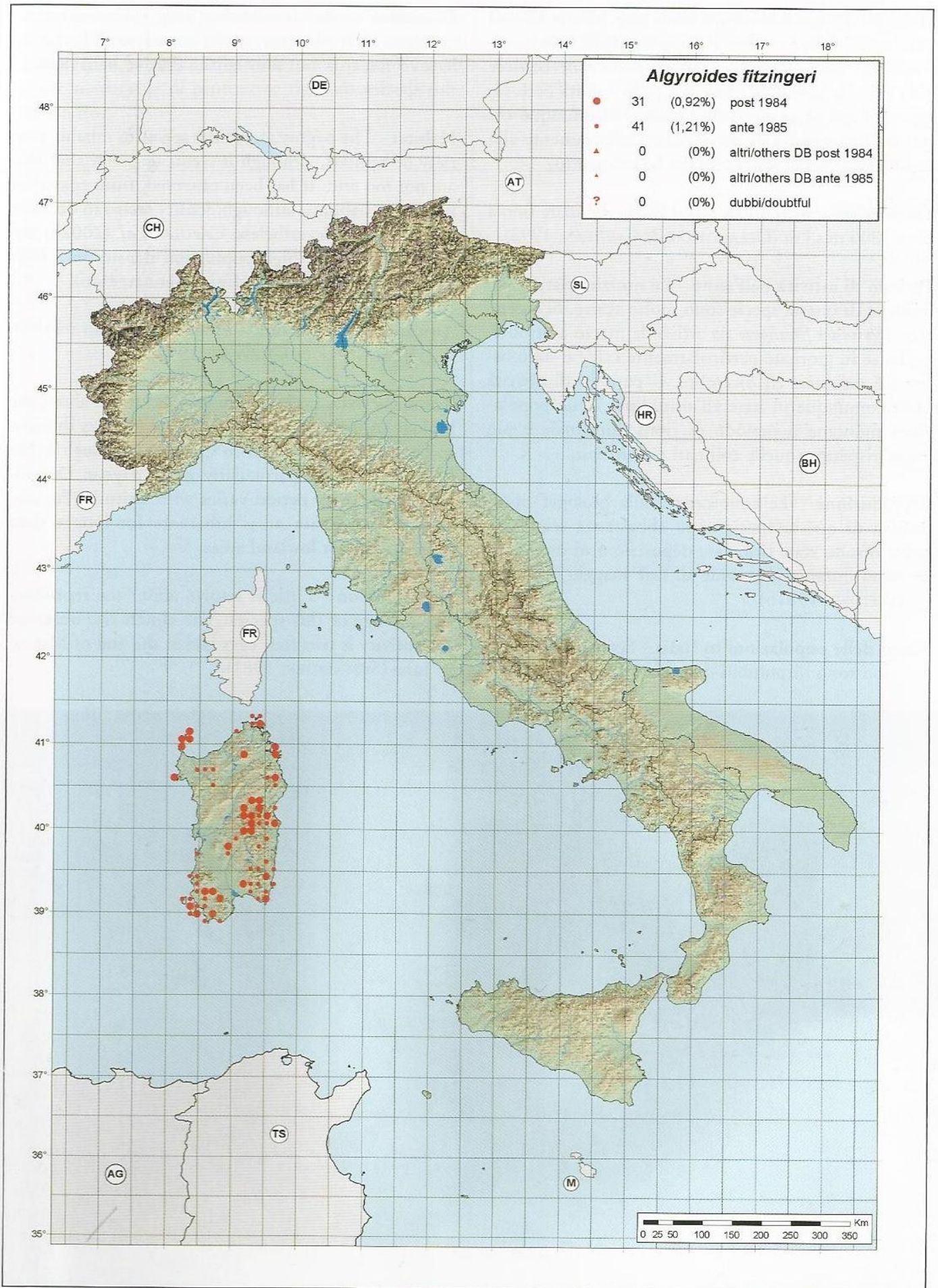
Commento alla carta di distribuzione - La scarsità dei quadrati che risultano occupati da questa specie è in gran parte da attribuire a difetto di ricerca, dovuta anche al comportamento elusivo della specie.



Taxonomy - *A. fitzingeri* is a monotypic species endemic to Sardinia and Corsica. It was described as *Notopholis fitzingeri* by Wiegmann (1834). The subspecies *logudorensis* Taddei, 1952, is no longer considered valid.

General distribution - Endemic to Corsica and Sardinia; and several surrounding islands listed by POGGESI *et al.* (1996). Its presence on Molara has not been confirmed.





Habitat - L'algiroide nano è stato osservato in diversi ambienti, anche se sembra preferire quelli non eccessivamente aridi. È stato osservato dalle zone costiere fino a quelle montane, dove la specie sembra però rarefarsi. CAPULA *et al.* (2002b) hanno comunque osservato una densità di popolazione relativamente alta in una località del massiccio del Gennargentu.

Distribuzione altitudinale - Dal livello del mare fino a oltre 1800 m s.l.m. (DELAUGERRE & CHEYLAN, 1992).

Periodo di attività nell'anno - Le notizie relative alla biologia di questa specie sono molto scarse. Si ritiene che *Algyroides fitzingeri* sia attivo da marzo a ottobre, anche se in giornate particolarmente calde è stato osservato nel mese di dicembre. Il periodo di attività varia comunque in base all'altitudine. Nelle popolazioni montane il periodo di riposo invernale è più lungo rispetto a quelle collinari e planiziali.

Riproduzione - Le conoscenze sulla biologia riproduttiva di questa specie sono abbastanza scarse. In terrario sono state osservate deposizioni di due-quattro uova durante il periodo di fine maggio o giugno (SCHNEIDER, 1981b).

Status delle popolazioni in Italia - Specie non comune. Non sono disponibili dati relativi allo status delle

Comment to the distribution map - The scarce occupation of quadrants on the map is largely due to lack of research but also to the elusive behaviour of this species.

Habitat - The pygmy algyroides seems to inhabit a variety of habitats, although it seems to prefer sites that are not too arid. It has been observed, from coastal to mountain habitats, although density seems to decrease with altitude. Nevertheless, CAPULA *et al.* (2002b) observed a relatively high population density in a high altitude population in Sardinia (Gennargentu).

Altitudinal distribution - From sea level up to 1800 m (DELAUGERRE & CHEYLAN, 1992).

Annual activity cycle - Very little is known about the biology of this species. *Algyroides fitzingeri* is thought to be active from March to October, although it has been observed on particularly warm days in December. The activity period varies with altitude. Populations in mountain areas hibernate for longer than those in hilly or lowland areas.

Reproduction - Little is known about the reproductive biology of this species. The clutch size observed in captivity is two-four eggs laid at the end of May or in June (SCHNEIDER, 1981b).



Algiroide nano, adulto
(Bonifacio dint., Corsica)

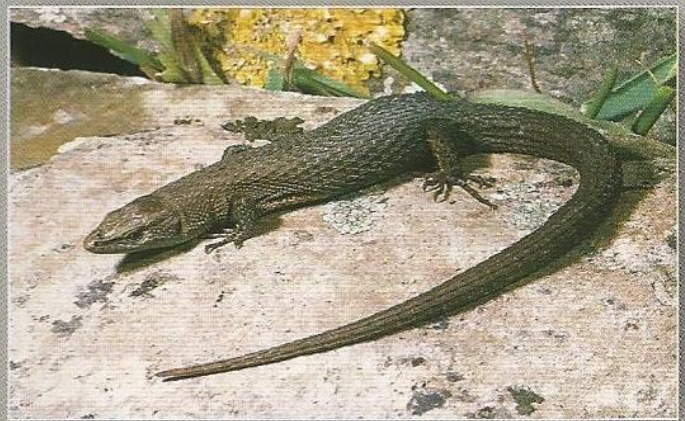
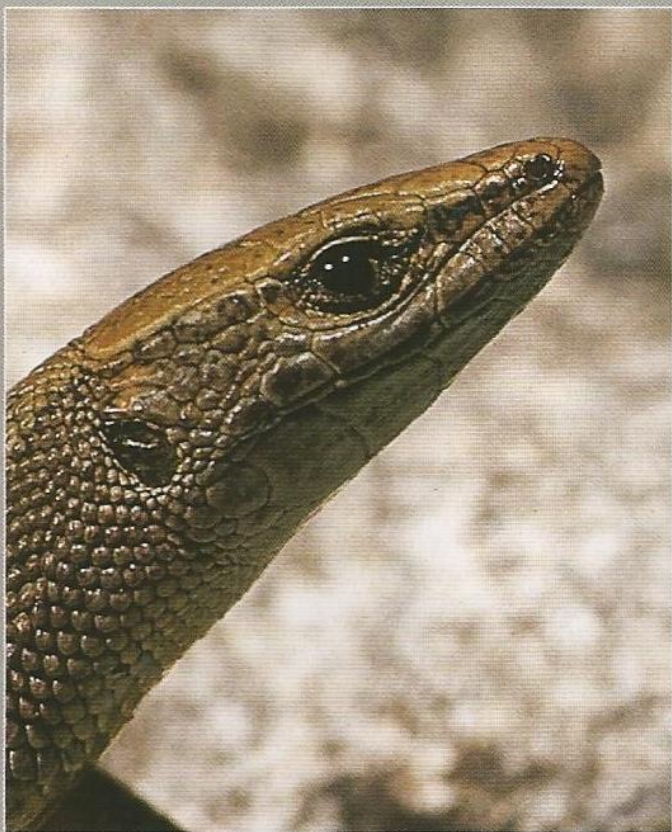
Adults of pygmy algyroides
(Bonifacio vic., Corsica)



sue popolazioni, che potrebbero risultare minacciate da modificazioni nell'uso agricolo del territorio (SCHNEIDER, 1997). L'algiroide nano è considerato specie meritevole di protezione rigorosa a livello comunitario.

Status of the populations in Italy - Not common. No data are available on its status, which may be endangered due to changes in agricultural practices (SCHNEIDER, 1997). The EU regards the pygmy algiroides as being strictly protected.

CLAUDIA CORTI



Algiroide nano, adulto (Ispingoli, Nuoro)

Adult of pygmy algiroides (Ispingoli, Nuoro)

*Algiroide nano, dettaglio del capo
(Bonifacio dint., Corsica)*

Pygmy algiroides, detail of head (Bonifacio vic., Corsica)