

---



---

LE LÉZARD BOSQUIEN,  
A RAIES BLANCHES  
PARSEMÉES DE POINTS BLANCS (1).

*Voyez la planche XXXVI, fig. 2, de ce volume.*

LE petit saurien dont je vais donner ici la description, appartient au naturaliste Bosc, qui a bien voulu me le prêter, et qui l'a reçu de Saint-Domingue. Je dois à l'extrême complaisance de ce savant observateur, à l'empressement qu'il met à communiquer ses travaux aux naturalistes, et à l'amitié qu'il m'a toujours témoignée, un tribut de ma reconnoissance, en désignant par son nom l'espèce nouvelle et très-remarquable de saurien dont il va être question, et qu'il ne faut pas confondre avec celles qui sont déjà connues, quoiqu'elle se rapproche du lézard

---

(1) *Lacerta boskiana; suprà lætè-cærulea, lineis longitudinalibus novem albis interpunctatis in dorso et lateribus, caudâ suprâ cæruleâ duplò longiore, femoribus albo maculatis, lineâ intermediâ dorsali brevi et anticè simplici.*

galonné, et qu'elle doive appartenir à la même section.

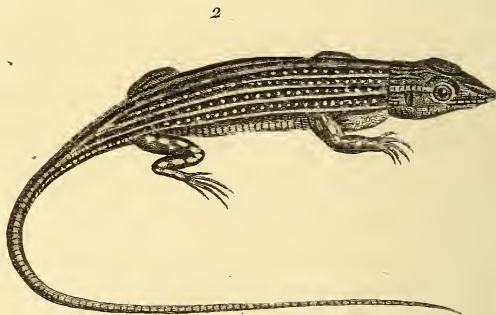
Le lézard bosquien est infiniment joli, soit parce qu'il est en dessus d'un beau bleu clair uniforme, et blanc sans taches en dessous, soit parce qu'il est très-régulièrement orné en dessus et sur les flancs, 1° de huit raies ou lignes longitudinales blanches et parallèles prolongées jusques sur la base de la queue; 2° d'une autre ligne blanche, de moitié plus courte que les autres, située en avant sur le milieu du dos, non fourchue en devant comme au galonné; 3° d'une rangée longitudinale de points blanchâtres dans les espaces que laissent entre elles les lignes blanches; 4° et par une rangée de petites taches d'un beau blanc et oblongues dessus les quatre membres.

En ajoutant à ces caractères les suivans, on pourra se faire une juste idée du nouveau saurien que je décris.

Le lézard bosquien a huit rangées longitudinales de petites plaques lisses et carrées sous le ventre : on voit sous son cou un petit collier transversal, écailleux, mais pas de pli sous la gorge. J'ai compté sous chaque cuisse jusqu'à vingt petits grains poreux, qui sont disposés sur un seul rang, et qui vont

se réunir un peu en avant de l'anus. Celui-ci est transversal et muni de petites écailles en avant et arrière. Enfin sa queue est deux fois au moins aussi longue que le reste, et composée de plus de cent seize verticilles ou anneaux. Les pieds antérieurs sont amincis, et les postérieurs raccourcis et trapus, avec leurs doigts longs et très-minces. Il a les mêmes proportions et la même forme que le lézard galonné; mais l'individu que j'ai décrit n'a que trois pouces dix lignes de longueur totale, et la queue occupe à elle seule jusqu'à deux pouces six lignes de cette longueur : j'ignore si ce petit saurien devint un peu plus grand.

Bosc a reçu, il y a quelques années, ce joli lézard de l'île Saint-Domingue : et quoiqu'on n'ait rien écrit sur les habitudes qui lui sont propres, on peut soupçonner sans crainte qu'elles sont conformes avec celles du lézard galonné.



Adel Dautin del.

Hubert sc.

1. LÉZARD galonné
2. LÉZARD bosquien